

文件状态:

草稿

正式发布

正在修改

福田汽车采购业务管理系统

图纸管理

操作手册（供应商）

文档准备：苏州快维科技股份有限公司

文档日期：2016年09月26日

目录

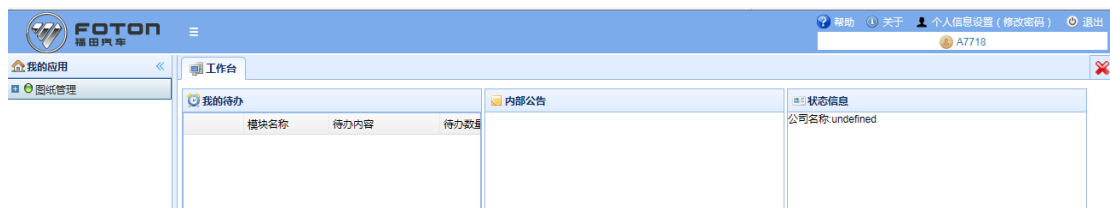
1.系统登录.....	3
2.操作界面.....	4
2.1 详细操作.....	4
2.1.1 供应商查看图纸.....	4

1.系统登录

输入 URL: <http://pbms.foton.com.cn:7001/public/login>, 进入福田采购业务管理系统首页, 如下图所示:



用户登录前需要输入登录信息, 包括“账号”、“密码”, 点击【登录】按钮, 如果输入正确, 则成功登录系统, 如果输入有误, 则系统会给出相应的提示, 让用户重新输入。登录成功后, 供应商显示页面如下:



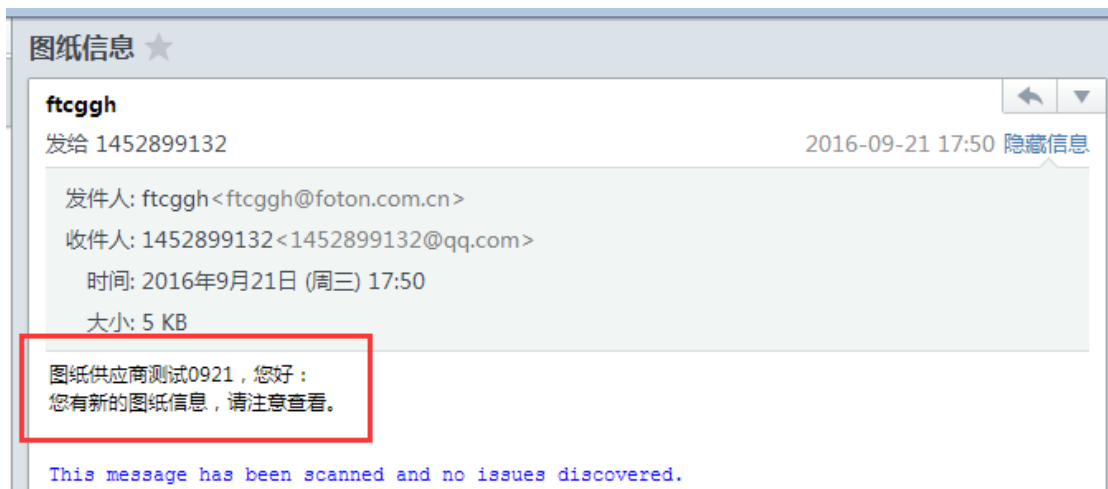
2.操作界面

2.1 详细操作

2.1.1 供应商查看图纸

2.1.1.1 统管供应商查看图纸操作流程

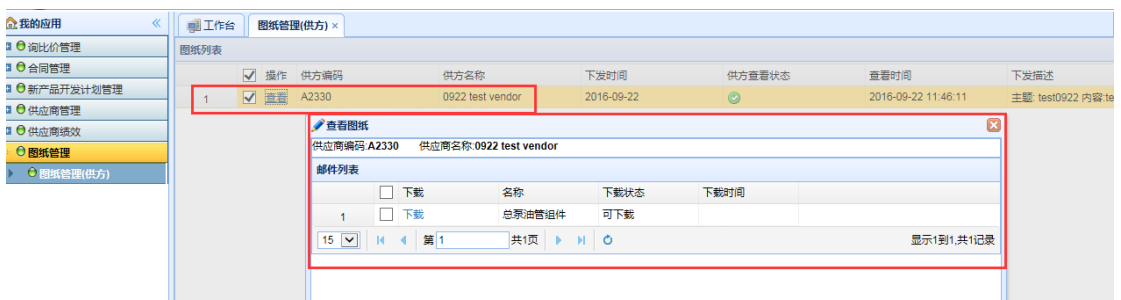
1、供应商根据收到的查看图纸信息邮件



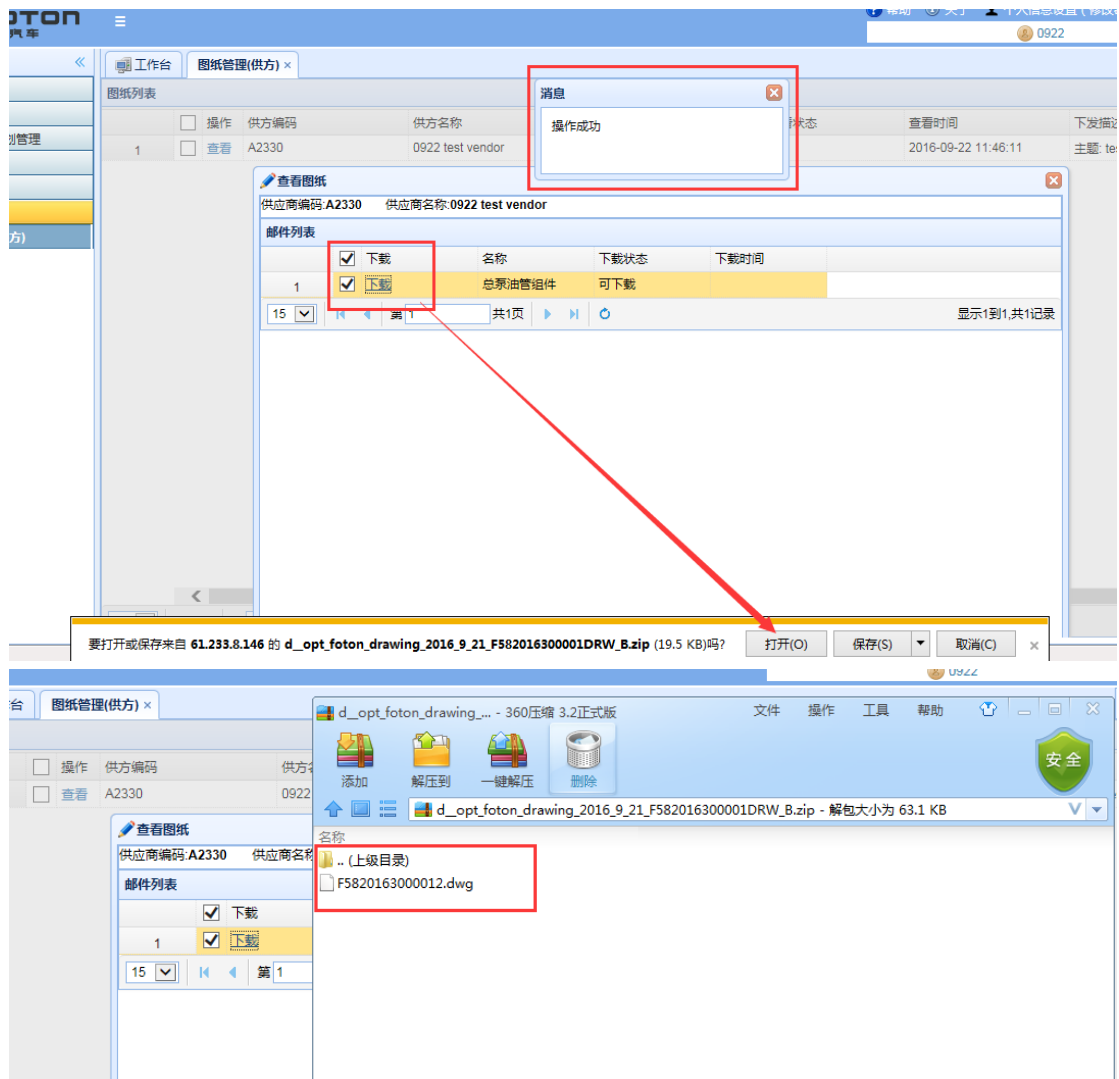
2、供应商根据自己注册的用户名、密码登录 PBMS 系统查看图纸



3、点击查看



4、点击下载按钮进行下载图纸



5、当 PLM 图纸版本管理更新后，PLM 会重新下发图纸，供应商会重新收到查看图纸邮件邮件如图：



6、图纸信息如图：

操作	供应商	供应商名称	下发时间	供应商查看状态	查看时间	下发描述
<input type="checkbox"/> 查看	A2329	图纸供应商测试0921	2016-09-21	✗		主题: test55 内容: test55
<input type="checkbox"/> 查看	A2329	图纸供应商测试0921	2016-09-21	✓	2016-09-21 05:52:37	主题: test44442329 内容: 23

查看图纸流程重复同上步骤 1-4。

2.1.1.2 非统管供应商查看图纸操作流程

1、供应商收到登录 PBMS 采购业务管理系统的登录用户名和密码邮件



2、当 PLM 系统下发图纸后, 供应商会收到查看图纸邮件



3、然后供应商登录 PBMS 系统去查看下载图纸, 具体步骤同 2.1.1 流程

备注:

- 1、PLM 下发图纸信息到 PBMS 系统时间预计 5 分钟左右
- 2、PLM 下发图纸文件信息到 PBMS 系统时间预计 10 分钟左右。